

**KLIMASCHUTZ  
AGENTUR**  
REGION HANNOVER

Landeshauptstadt

Hannover

**WIRTSCHAFTSFÖRDERUNG**

**Klimaschutz- und  
Energieagentur**  
Niedersachsen



# Werkstatt Betriebliche Mobilität

## Herzlich Willkommen!

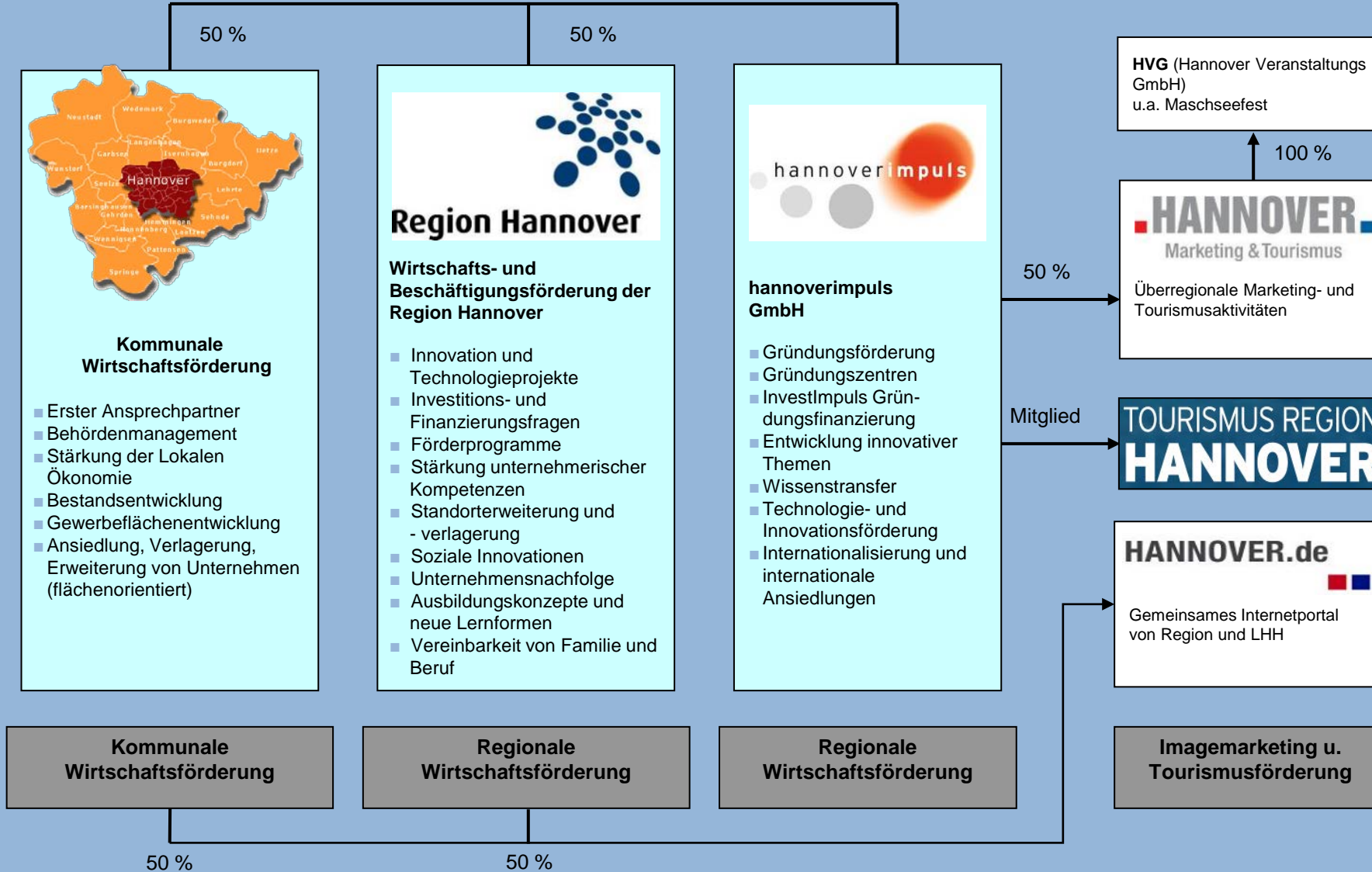
25. April 2023

Haus der Wirtschaftsförderung, Hannover

# Agenda

- **Begrüßung**
- **kurze Umfrage**
- **Themen-Pitches Handlungsfelder der betrieblichen Mobilität (20 Min.)**
- **Raumwechsel**
- **Arbeitsgruppen (60 Min.)**
- **Netzwerkpause**
- **Abschluss**
- **Get-together und Ausklang**

## Haus der Wirtschaftsförderung



# Fachbereich Wirtschaft

Dezernat V  
Wirtschafts- und Umweltdezernat

23  
Fachbereich Wirtschaft

<p><b>23.0</b> Zentrale Fachbereichs- angelegenheiten und Immobilienverwaltung</p>	<p><b>23.1</b> Immobilienverkehr</p>	<p><b>23.3</b> Wirtschaftsförderung</p>	<p><b>23.4</b> Marktwesen</p>
<p><b>23.01</b> Personal, Organisation, IuK, Registratur</p>	<p><b>23.11</b> Bezirk Mitte / Nordwest</p>	<p><b>23.31</b> Lokale Ökonomie, Bestandsentwicklung und nachhaltige Wirtschaftsförderung</p>	<p><b>23.41</b> Märkte u. Werbung</p>
<p><b>23.02</b> Finanzen und Abwicklung Immobilienverkehr</p>	<p><b>23.12</b> Bezirk Ost</p>	<p><b>23.32</b> Industrie- u. Gewerbeflächen, Projektentwicklung</p>	<p><b>23.42</b> Sondernutzungen</p>
<p><b>23.03</b> Immobilienverwaltung</p>	<p><b>23.01</b> Bezirk Südwest / Einfamilienhaus-Büro</p>		

# Nachhaltige Wirtschaftsförderung

## Nachhaltige Gewerbegebiete

- KlimaList mit dem Ziel Sicherung der Zukunftsfähigkeit der ansässigen Bestandsunternehmen, aktuell Überführung in dauerhafte Strukturen (Unternehmensnetzwerk)
- Kick-Off Alter Flughafen

## Ökoprofit

- ist ein Programm zur nachhaltigen Unternehmensführung, mit dem Ziel Ressourceneffizienz und Kostensenkung
- ist ein Einstieg ins Umwelt- und Energiemanagement
- ist geeignet für Betriebe aller Branchen und Größen
- bietet professionelle Beratung mit hohem Praxisbezug sowie Imagegewinn und Wettbewerbsvorteile

## Nachhaltige Mobilität

- Wettbewerb „Fahrradfreundlicher Arbeitgeber\*in“
- Betriebliches Mobilitätsmanagement (Beratung mittels Ökoprofit-Tools)

# Anlass

Kurze Umfrage:

- Warum beschäftigen Sie sich in Ihrem Unternehmen mit dem Thema Mobilität?

**Kosten?**

**CO2-  
Bilanz?**

**Umwelt/  
Klima?**

**Gesundheit/  
Stress?**

**Attraktivität/  
Image?**

**Erreichbarkeit?**

# Pitches

## 5 Minuten pro Pitch

- Vorstellung eines Handlungsfelds des Betrieblichen Mobilitätsmanagements durch Mobilitätsexpertin/Mobilitätsexperten
- Anschließend Auswahl der Arbeitsgruppe

## Werkstatt Betriebliche Mobilität

### ► Anreizmodelle

Hannover, den 25.04.2022

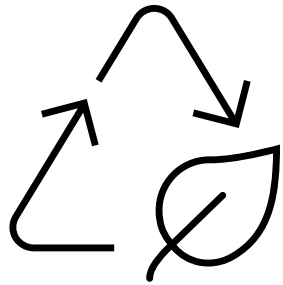
Knut Petersen, Bereichsleiter der EcoLibro GmbH



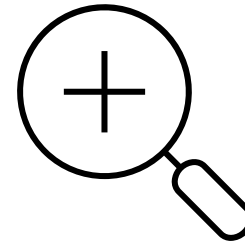


# Warum Betriebliches Mobilitätsmanagement?

Viele Möglichkeiten etwas zu verändern



Ø-Arbeitsweg: 17 Kilometer  
CO<sub>2</sub>-Ausstoß: ca. 1 Tonne  
CO<sub>2</sub>-Budget: ca. 2 Tonnen



Schaffen von Transparenz



„Team-Aufgabe“



# Das Mobilitätsbudget

Ein Ansatz nachhaltige Mobilität zu fördern





# EFFIZIENTE & NACHHALTIGE MOBILITÄT FÜR UNTERNEHMEN

# ACE AUTO CLUB EUROPA

- Deutschlands zweitgrößter **Automobilclub**
- Gründungsjahr: 1965
- 630.000 MitgliederInnen
- Grundleistung: Pannenhilfe im In- und Ausland
- ACE als **Mobilitätsbegleiter**
- Weitere Themen: **Verbraucherschutz-Beratung**, Informationen zu Technik und Sicherheit, Reise- und Touristikberatung, Beratung zu **neuen Mobilitätsformen**
- [www.ace.de](http://www.ace.de)

# FACHGEBIET GUTE WEGE - DAS TEAM



**JULIAN MÜLLER**

Mobilitätsberater



**BENJAMIN  
GRUBER**

Mobilitätsberater

**SANDER  
WESTERLING**

Mobilitätsberater

# BETRIEBLICHES MOBILITÄTSMANAGEMENT

ANGEBOTE DES GUTE WEGE TEAMS

# ANGEBOTE DES FACHGEBIETES GUTE WEGE

- **Einführung** in das betriebliche Mobilitätsmanagement (u.a. Fachvorträge, Workshops, Schulungen)
- **Analyse** (u.a. Befragungen, Standortanalysen)
- **Planung** (u.a. Erarbeitung von Mobilitätskonzepten)
- **Umsetzung** (u.a. Entwurf von Kommunikationsmaterialien, Organisation von Veranstaltungen)





# DAS NKI-PROJEKT KLIMA-PENDEL-CHALLENGE

# PROJEKTINHALT

Gesamtlaufzeit: 01.04.2021-31.03.2024

Betriebsinterner **Mobilitätswettbewerb** für Beschäftigte von deutschlandweit  
26 Arbeitgebern (privat & öffentlich)



# WARUM BETRIEBLICHES MOBILITÄTSMANAGEMENT?

**„Betriebliches Mobilitätsmanagement leistet einen wichtigen Beitrag zur Mobilitätswende“**

# THEMENFELD RADVERKEHR UND INFRASTRUKTUR

# BESCHREIBUNG DES THEMENFELDES

„Betriebliche **Radverkehrsförderung** als wichtiger Beitrag für kostengünstige, gesunde und nachhaltige Mobilität. **Infrastruktur** für Radfahrer und Parkraummanagement als wichtiger Bestandteil der Radverkehrsförderung“

# AUSBLICK AUF DIE ARBEITSGRUPPE

- Wie kann das Radfahren durch den **Arbeitgeber** gefördert werden?
- Welche **Argumente** gibt es für die Radverkehrsförderung?
- Welche **Möglichkeiten** zur Umsetzung eines guten Parkraummanagements gibt es?
- Was ist die richtige Vorgehensweise zur **Maßnahmenumsetzung**?
- Welche guten **Beispiele** gibt es bereits?

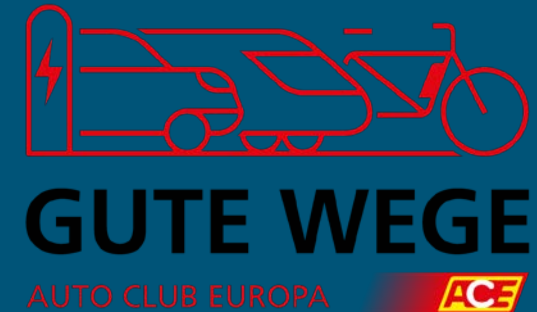
**VIELEN DANK FÜR IHRE AUFMERKSAMKEIT**

**IHR KONTAKT ZUM GUTE WEGE TEAM**

**E-MAIL: [JULIAN.MUELLER@ACE.DE](mailto:JULIAN.MUELLER@ACE.DE)**

**WEB: [WWW.GUTE-WEGE.DE](http://WWW.GUTE-WEGE.DE)**

**TELEFON: 030-27872523**



# Arbeitsgruppen

60 Minuten

AG Anreizmodelle, Knut Petersen:

Raum 43 (EG)

AG Elektromobilität, Julia Maulhardt:

Raum Steinhuder Meer (EG)

AG Fahrradmobilität, Julian Müller:

Raum 224 (2. OG), Getränke vorhanden

AG Gewerbegebiete, Frank Tristram:

Schulungsraum (EG)



# Abschluss

- Beratungsangebote:

[E-Mobilitäts-Check der Klimaschutzagentur Region Hannover](#)

[Impulsberatung für KMU - Betriebliches Mobilitätsmanagement](#)

- Förderprogramme und Hilfestellung
- Fragen und Feedback, Diskussion

# Impulsberatung für KMU – Betriebliches Mobilitätsmanagement

- › Viertägige kostenfreie Impulsberatung zu den Handlungsfeldern:
  - **Dienstreisen**
  - **Mitarbeitermobilität**
  - **Fuhrpark**
  - **Infrastruktur und Parkraum**
- › Beratungswert: 4.000 Euro brutto
- › Projektlaufzeit: bis 31.12.2023
- › Die Anzahl der Beratungen ist begrenzt
- › Gefördert vom Land Niedersachsen

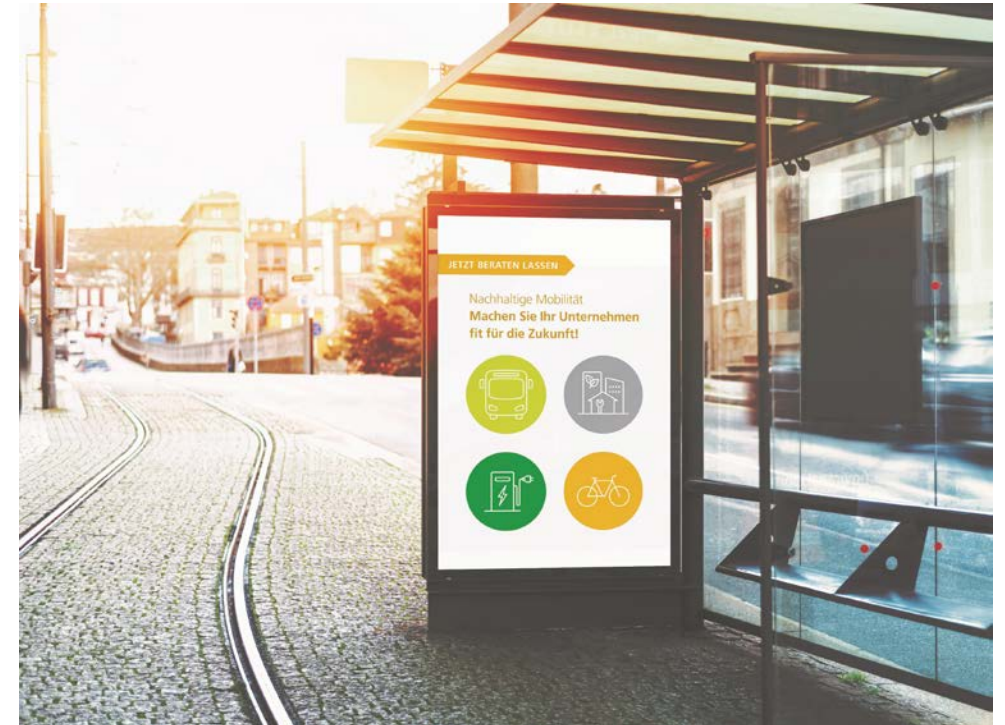


Bild: shutterstock\_g-stockstudio

# Impulsberatung für KMU – Betriebliches Mobilitätsmanagement

## Voraussetzungen für die Inanspruchnahme der Beratung:

- › KMU nach der KMU-Definition der Europäischen Kommission **ab 20 Mitarbeitern**
- › Unternehmenssitz oder Betriebsstätte **in Niedersachsen**
- › **Mitgliedschaft** in der IHK oder HWK
- › Im laufenden Steuerjahr sowie den vorangegangenen zwei Steuerjahren weniger als 196.000 Euro an **De-minimis-Beihilfen** erhalten oder beantragt
- › Pro Unternehmen ist eine Beratung im Projektzeitraum möglich
- › „[kurze Bewerbung](#)“ um Beratung, da nur eine begrenzte Anzahl an Beratungen verfügbar

# Förderangebote Mobilität (Auszug)

- Umweltbonus
- Förderrichtlinie Elektromobilität
  - Aktueller Förderaufruf für Fahrzeuge und Ladeinfrastruktur
- E-Lastenfahrrad-Richtlinie
- Jobtickets und Dienstfahräder
- KfW (268/269): Investitionskredit Nachhaltige Mobilität

[Mehr Informationen](#)





# Vielen Dank für Ihre Teilnahme!

Wir wünschen Ihnen gutes Gelingen!

